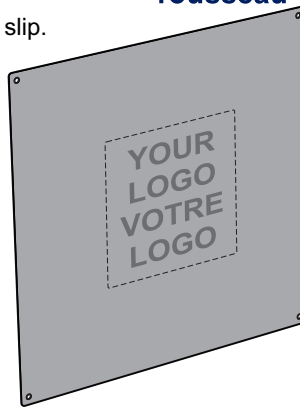


Finishing Panel R Line

Assembly Guide



- All required hardware is included.
- Please check the contents with your packing slip.
- Read instructions carefully.
- Two people are required for assembly.
- Save this document for future reference.



First identify your type of installation:

A Installation on a surface with no holes or factory riveted nuts, and which requires drilling for use with standard nuts.

B Installation on a surface intended for use with a finishing panel, which is therefore fitted with holes and riveted nuts.

Panneaux de finition Ligne R

Guide d'assemblage

- Toute la quincaillerie requise est incluse.
- Veuillez vérifier le contenu avec votre feuille de livraison.
- Lisez attentivement les instructions.
- Deux personnes sont requises pour l'assemblage.
- Conservez ces instructions pour référence future.

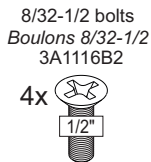
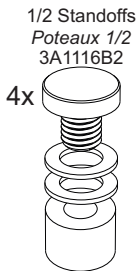


Identifier d'abord votre type d'installation :

A Installation sur une surface qui ne comporte pas de trous et d'écrous rivés en usine pour laquelle il faudra donc percer des trous et utiliser des écrous standard.

B Installation sur une surface prévue pour accueillir un panneau de finition qui est donc munie de trous et d'écrous déjà rivés en place.

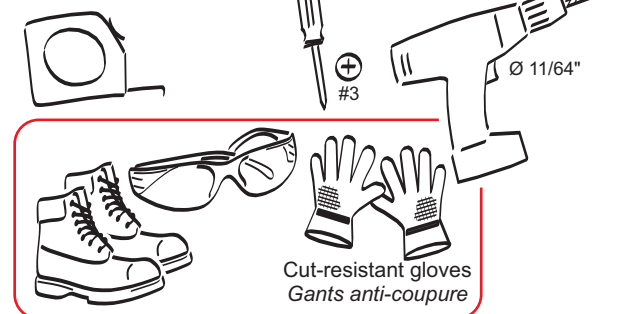
Hardware



Quincaillerie

Suggested tools

Outils suggérés

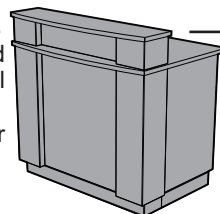


A-Type Installation - Preparation

Installation Type A - Préparation

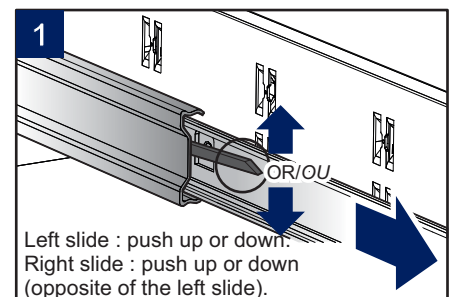
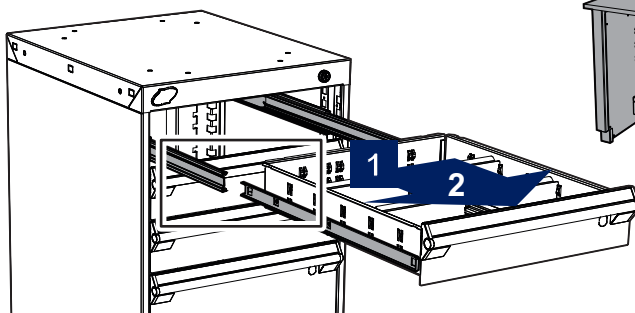
Service desk

- If the front of the desk does not have holes and riveted nuts for installing the finishing panel, you need to drill holes in the front panel as shown on the next page.
- Start by removing drawers from the cabinet to gain rear access.



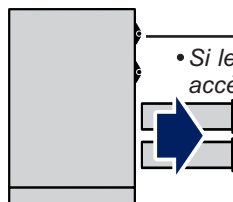
Poste pour aviseur technique

- Si le devant du poste de travail ne possède pas de trous et d'écrous rivés pour assembler le panneau de finition, vous devrez percer le devant tel qu'illustré au verso de ce guide **mais avant** :
- Commencer par retirer les tiroirs du cabinet afin d'avoir accès à l'arrière.



Back or side of an RA30/35 cabinet

- If the cabinet has drawers, remove them to gain inside access.



Dos ou côté d'un cabinet RA30/35

- Si le cabinet a des tiroirs, retirer les tiroirs afin d'avoir accès à l'intérieur.

A-Type Installation - Preparation

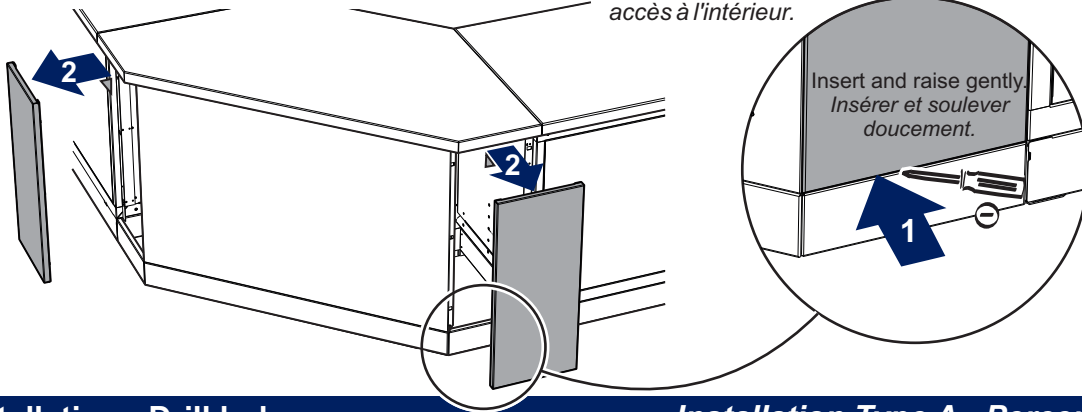
Installation Type A - Préparation

With corner workstation back panel

Avec panneaux arrière pour poste en coin

- If the front of the workstation back panel does not have holes and riveted nuts for installing the finishing panel, you need to drill holes on the back panel as shown in the following steps.
- Start removing side panels to gain inside access.

- Si le panneau arrière du poste de travail ne possède pas de trous et d'écrous rivés pour assembler le panneau de finition, vous devez percer le devant tel qu'illustré dans les étapes suivantes.
- Commencer par retirer les panneaux de côté afin d'avoir accès à l'intérieur.

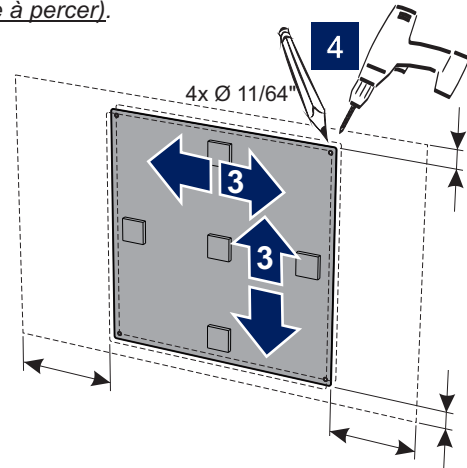
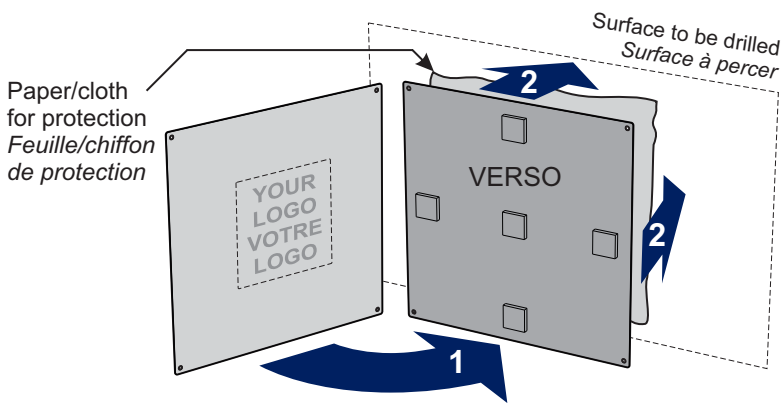


A-Type Installation - Drill holes

Installation Type A - Percer les trous

- Place the front face of the panel against the surface to be drilled.
- Suggestion: use paper, cardboard, tape or cloth to protect both surfaces from scratches.
- Align panel in the appropriate position (e.g.: centered).
- Mark and drill holes (make sure that the holes do not interfere with components behind the surface to be drilled.)

- Placer la face recto du panneau contre la surface à percer.
- Suggestion: placer une feuille de papier, carton, du ruban à coller ou un chiffon pour protéger les deux surfaces des égratignures.
- Aligner le panneau dans la position souhaitée (ex.: centrée).
- Tracer et percer les trous (assurez-vous que les trous ne vont pas interférer avec des composants à l'arrière de la surface à percer.)



A & B Type Installation - Final assembly

Installation Type A & B - Assemblage final

- 1 A-Type installation**
Cylinder assembly
Assemblage des cylindres
- 1 B-Type installation**
Cylinder assembly
Assemblage des cylindres
Factory riveted
Riveté en usine

- 2 A & B-Type installation**
Panel assembly
Assemblage des panneaux
- 3 A-Type installation**
Service desk: Replace drawers in the cabinet.
Cabinets RA30/35: Replace drawer in the cabinet.
Corner workstation: Replace side panels.
Poste d'aviseur tech.: Remplacer les tiroirs dans le cabinet.
Cabinets RA30/35: Remplacer les tiroirs dans le cabinet.
Poste de travail en coin: Remplacer les panneaux de côté.