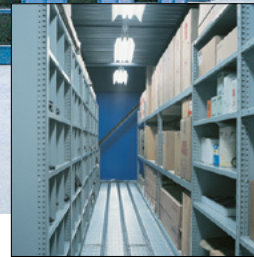
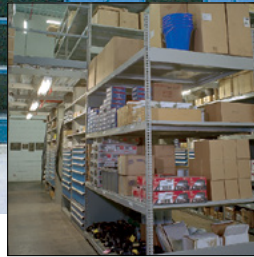


Étagère multi-niveau



ÉTAGÈRE MULTI-NIVEAU

Problèmes d'espace ? Avant d'agrandir, pensez à l'étagère multi-niveau de Rousseau, qui vous permettra d'augmenter votre efficacité grâce à une utilisation maximale de l'espace, autant en hauteur qu'en largeur et en profondeur.

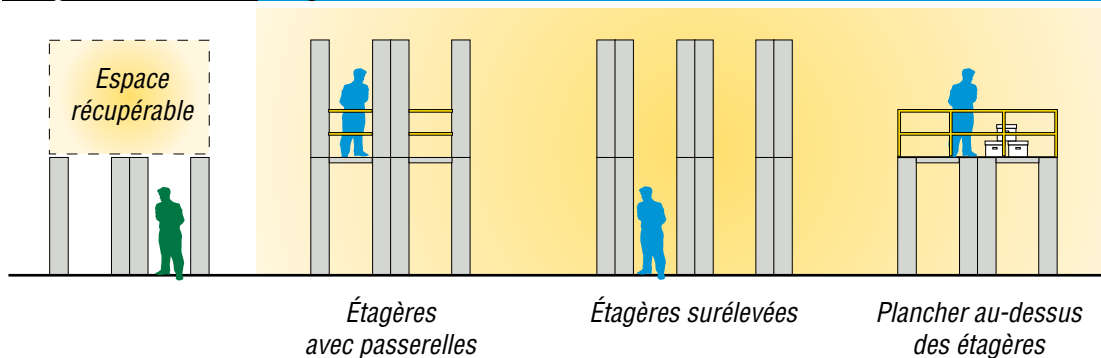
Nos spécialistes vous suggéreront des solutions pour contourner chaque obstacle de votre construction : poutres, colonnes, portes, conduits de ventilation, structure du bâtiment, etc.

L'étagère multi-niveau de Rousseau maximise votre rangement en combinant l'étagère, le tiroir modulaire et le mini-racking, le tout adapté à votre type d'inventaire. Elle permet d'entreposer plus de pièces dans un espace restreint, tout en réduisant les déplacements et les pertes de temps.

C'est une solution de taille !

Étagères standards

Étagères multi-niveau



Étagère multi-niveau

Une compétence qui ne laisse rien au hasard

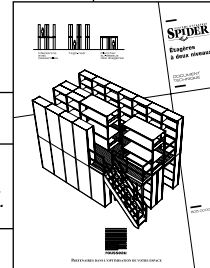
IMPORTANT

Le système d'étagères multi-niveau est assujéti à certaines normes et recommandations, suivant les zones sismiques.

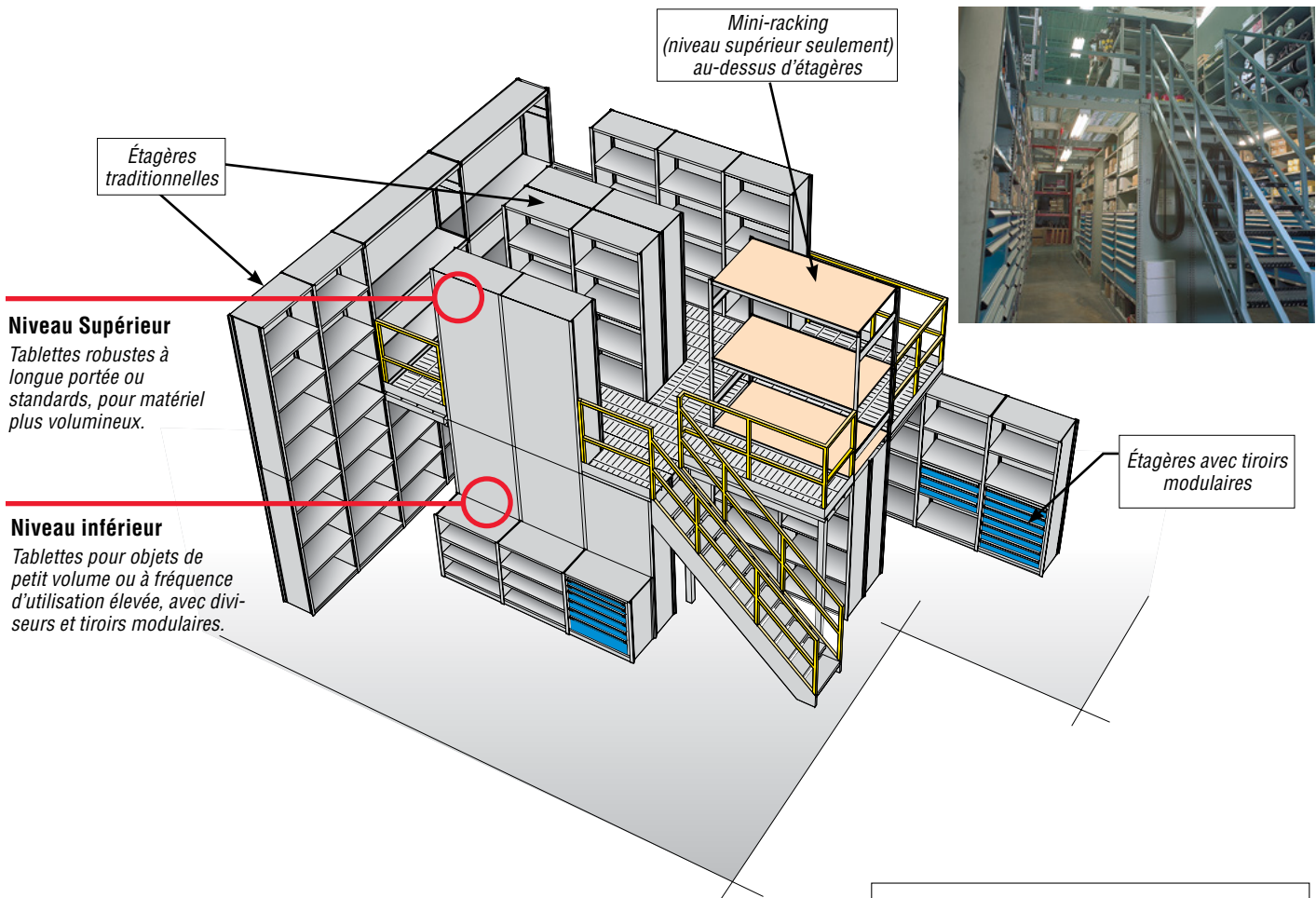
Les chargés de projets de Rousseau vous aideront à définir vos besoins en matière de rangement et de contreventement, afin de vous permettre de réaliser vos projets d'étagères multi-niveau.

Demandez l'assistance de l'un de nos chargés de projets du service des ventes de Rousseau dès maintenant.

NOTE *Pour plus de renseignements, demandez le cahier technique Étagères multi-niveau S05.*



Applications



NOTE *Les escaliers, garde-fous et planchers en bandes ne sont pas fournis par Rousseau.*